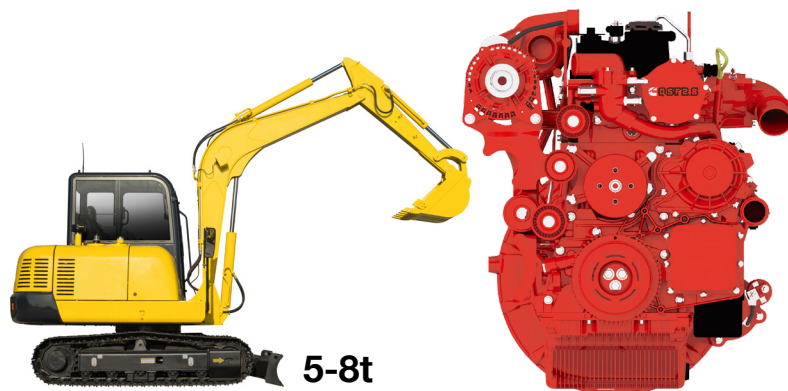


QSF2.8 康明斯挖掘机用发动机

排量	2.8 升
额定功率	46~74 马力 (34.5~55 千瓦)
最大扭矩	300 牛·米
进气方式	自然吸气 / 涡轮增压
排放	中国非道路第 III 阶段
	欧洲 Stage IIIA, IIIB
	美国 EPA Tier 4 Final
长	667 毫米
宽	610 毫米
高	686 毫米
湿重	240 千克



强劲高效

- 新一代 200 系列康明斯涡轮增压器，先进的直喷技术，功率密度、低速大扭矩优势显著，同等作业工况下省时又省力，作业量更高，速度更快，收益更好

稳定可靠

- 智能监控各系统运行，预警、诊断、监测更精确，对主机运行、液压系统等关键部件的保护能力更强，故障率低，使用寿命长
- 康明斯友好型滤清系统，防护性更好，更换间隔可达 500 小时

经济节省

- 采用缸内优化、智能电控、高压共轨等先进技术，燃油经济性同比提升 5-10%
- 超低机油消耗量（仅为燃油量的 0.1%），同比减少 50%
- 超长保养间隔（达 500 小时），日常保养费用低
- 使用寿命长，单位运营成本低
- 满足 8000 小时工业 B10 可靠性标准，经久耐用，二手残值高

适应性强

- 油品适应性好，无需加装废气再循环系统 (EGR)，适应中国油品质量现状
- 复杂工况适应性强，高原作业性能稳定，电控系统可适时调整参数，满足负载需要

安全舒适

- 智能电控系统故障排查能力强，增强对主机运行的保护
- 高强度缸体设计，后齿轮系、优质复合材料的使用，降噪减振效果显著

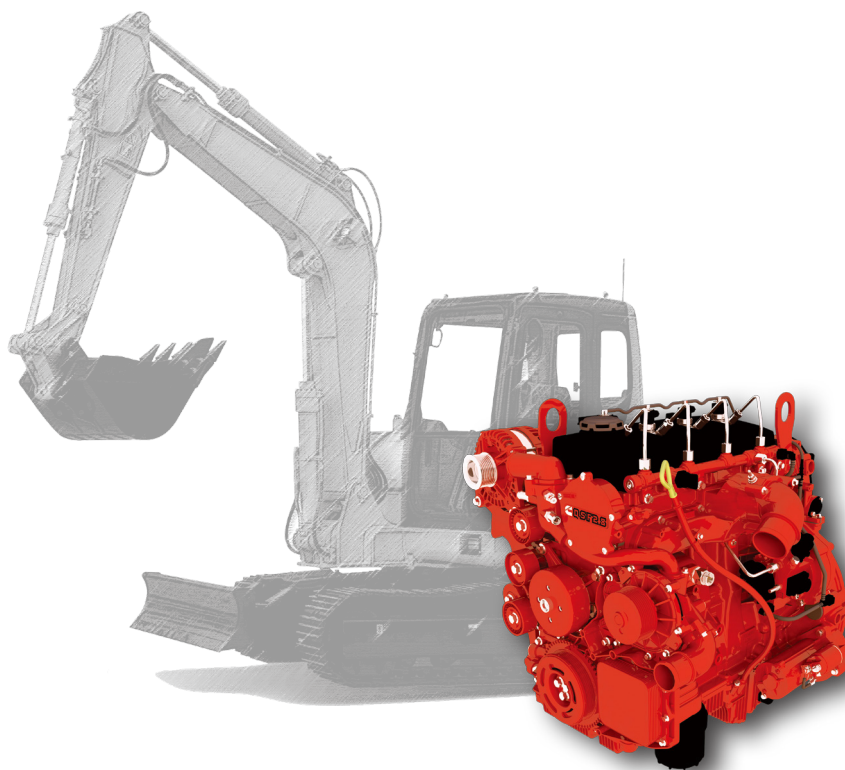
低耗环保

- 排放升级简单易行，节省空间，对主机影响小，满足非道路第三、四及更高阶段的持续升级
- 采用友好型复合材料，后期便于处理，降低环境污染

超长保修周期 综合使用成本低

- 发动机基本保修期为第 1 年不限小时数
- 第 2 年或 2000 小时（先到为准）

发动机型号	额定功率 hp (kW) @ rpm	最大扭矩 lb-ft (N·m) @ rpm	排放	后处理
QSF2.8 48 (自然吸气)	48 (36) @ 2200	137 (186) @ 1100-1500	China Stage III EU Stage IIIA	不带后处理和 EGR
QSF2.8 60 (涡轮增压 不带空空中冷)	60 (45) @ 2200	184 (250) @ 1320-1700	China Stage III EU Stage IIIA	不带后处理、EGR 和 CAC
QSF2.8 71 (涡轮增压 不带空空中冷)	71 (53) @ 2200	199 (270) @ 1500-1800	China Stage III EU Stage IIIA	不带后处理、EGR 和 CAC
QSF2.8 72 (涡轮增压 不带空空中冷)	72 (54) @ 2400	199 (270) @ 1440-1700	China Stage III EU Stage IIIA	不带后处理、EGR 和 CAC
QSF2.8 49 (涡轮增压)	49 (37) @ 2500	147 (200) @ 1600	EPA Tier 4 Final/ EU Stage IIIB	EGR + DOC
QSF2.8 65 (涡轮增压)	65 (48) @ 2500	200 (270) @ 1600	EPA Tier 4 Final/ EU Stage IIIB	EGR + DOC
QSF2.8 74 (涡轮增压)	74 (55) @ 2500	221 (300) @ 1600	EPA Tier 4 Final/ EU Stage IIIB	EGR + DOC



康明斯
中国官方微信



康明斯
中国官方微博



康明斯中国区非公路用发动机市场部

北京朝阳区东三环北路霞光里18号佳程广场A座26层

邮编: 100027

电话: +86 10 8454 8888

传真: +86 10 8454 8935

中文网址 www.cummins.com.cn/construction

康明斯中国服务热线: 400 810 5252

服务短信: 1069 0999 885252

服务邮箱: customersupport@cummins.com

本刊所载内容不作为产品订货和验收依据。产品信息如有更改恕不另行通知，详情请咨询康明斯中国区非公路用发动机市场部
86-10-8454 8888, 或拨打服务热线 400 810 5252。